

# To wear or not to wear & Fact

Exposició

Museu d'Arts Aplicades i Disseny  
d'Estònia de Tallinn,

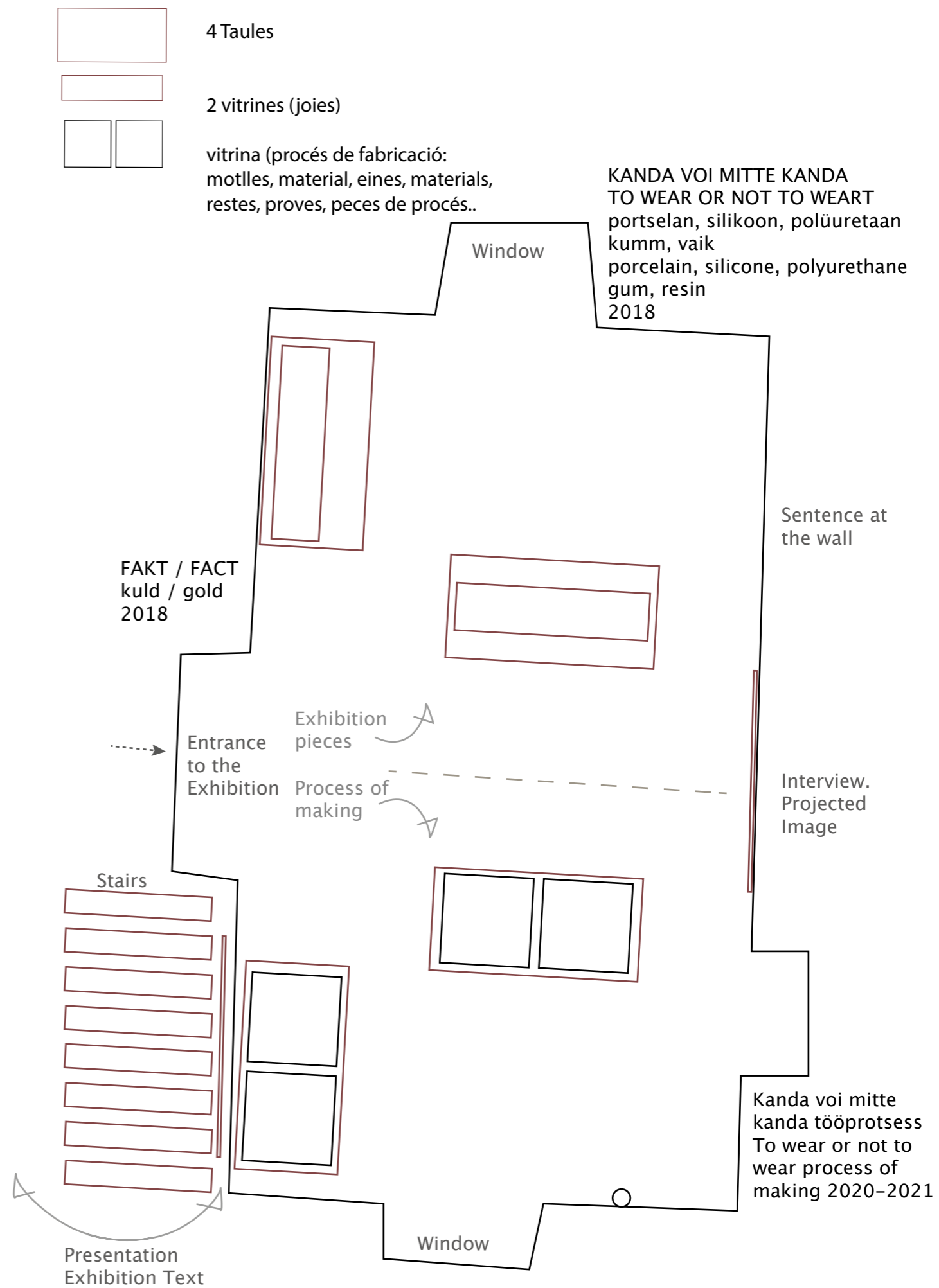
del 9 de juliol - 19 setembre

2021

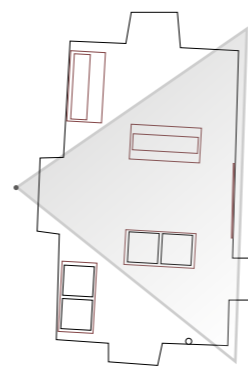
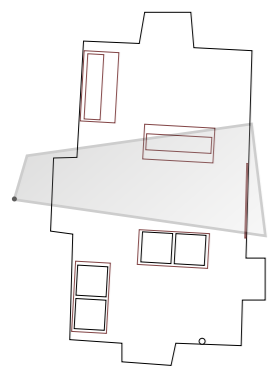




# MAPA de l'Exposició:





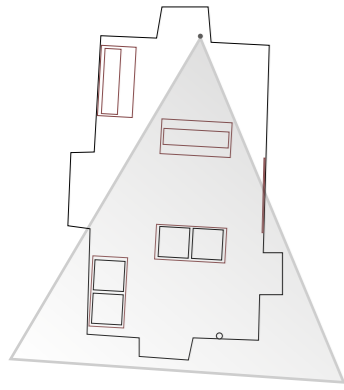


Des de l'Entrada:  
a la dreta Peces del Procés de Treball  
a l'esquerra Peces To wear or not to wear &  
Fact

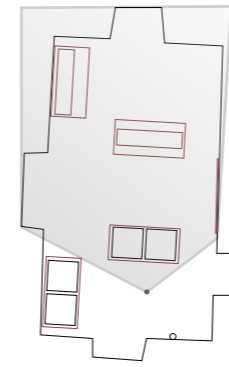
Projecció del video al fons



Foto de ETDM, fotogràfa Hedi Jaansoo



Des de To wear or not to wear  
Procés de Treball al fons



Des del Procés de Treball  
To wear or not to wear al fons

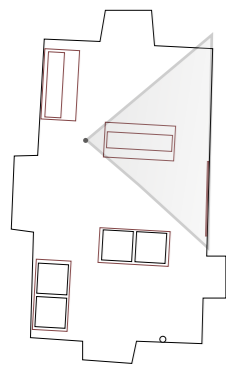


Foto de ETDM, fotogràfa Hedi Jaansoo



Foto de ETDM, fotogràfa Hedi Jaansoo

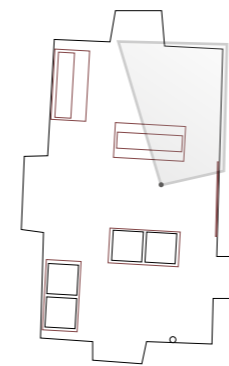




To wear or not to wear – Not to wear

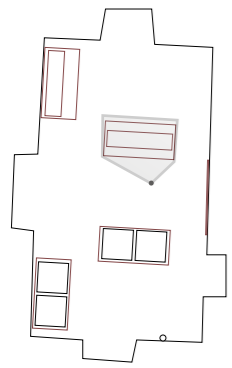
Anells : 5 dissenys, 4 materials, 2 o 3 mesu-  
res = 12 reproduccions

Entrevista Projectada



To wear or not to wear – Not to wear



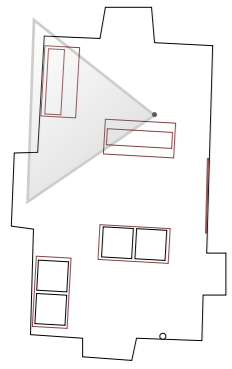


To wear or not to wear – Not to wear

Anells : 5 dissenys, 4 materials, 2 o 3 mesures  
= 12 reproduccions:

Esfera, Punt, Cilindre, Cercle, Circumferència





Projecte Fact

Vista General



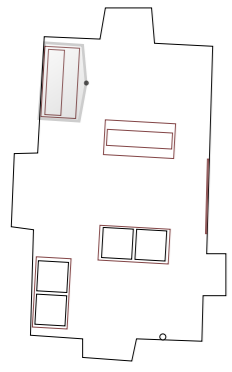
Fact

Joies: Bracelets, Arracades i Anells



Foto de ETDM, fotogràfa Hedi Jaansoo





Fact  
Joies:

Bracelets 2 gr d'Or,  
Arrecades 1 gr d'Or (0,5 + 0,5)  
Anells 1 gr d'Or

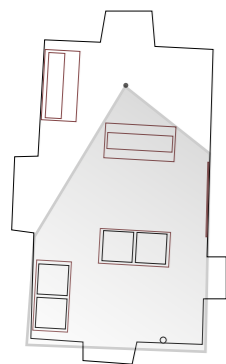


Foto de ETDM, fotogràfa Hedi Jaansoo

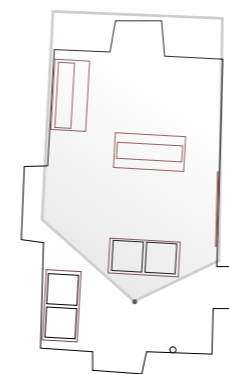


Foto de ETDM, fotogràfa Hedi Jaansoo



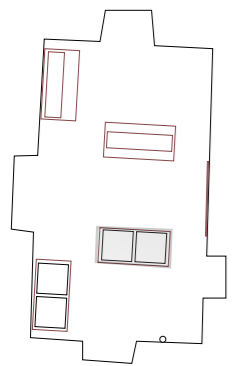


Vista general del Procés de treball.



Procés de treball. Peces instal·lades & Exposició de les peces al fons.





Procés de treball. Detall de les peces instal·lades.

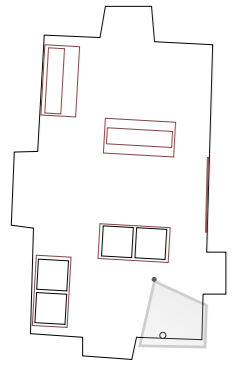


Foto de ETDM, fotogràfa Hedi Jaansoo



Foto de ETDM, fotogràfa Hedi Jaansoo





## Procés de Treball

To wear or not to wear : To wear

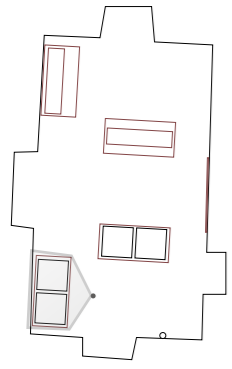


Foto de ETDM, fotògrafa Hedi Jaansoo



Foto de ETDM, fotògrafa Hedi Jaansoo



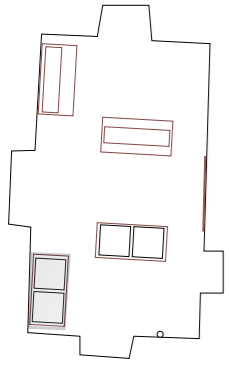


Procés de Treball

Motlles, models, peces trencades i proves.

Instal·lació





Procés de Treball

Motlles, models, peces trencades i proves.

Detalls



Fotos de ETDM, fotogràfa Hedi Jaansoo



**Gràcies al Museu d'Arts  
Aplicades i Disseny  
d'Estònia, a la  
Responsable  
d'Exposicions Ketli Tiitsar  
i a l'Institut Ramon Llull.**

**Aitäh!**

---

**etdm**

**LLL** institut  
ramon llull